

## FICHE TECHNIQUE

### DELTA®-FASSADE S / PLUS

Pare-pluie étanche à l'eau pour les systèmes de revêtement à claire-voie.

#### MATÉRIAU

Support en polyester hautement résistant aux déchirures avec un revêtement acrylique spécial, hautement stabilisé contre les UV.

#### PROPRIÉTÉS

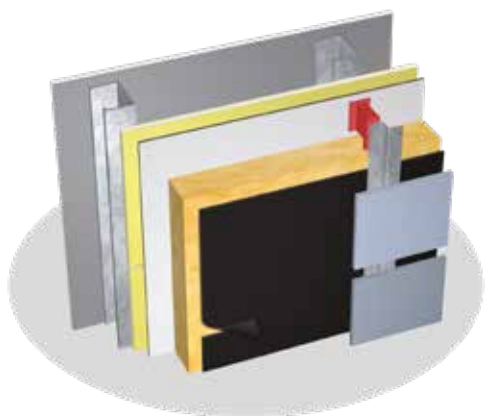
DELTA®-FASSADE S, hautement stabilisé contre l'endommagement par l'exposition aux UV, a été conçu pour une utilisation dans les systèmes de revêtement à claire-voie présentant des ouvertures allant jusqu'à 2" (50 mm), et représentant au maximum 40 % de la surface de façade totale. La membrane fonctionne comme un système de drainage durable en dirigeant l'eau de pluie (sous forme liquide) et la neige poussée par le vent vers l'extérieur de la structure.

La membrane étanche à l'eau aide à protéger l'enveloppe du bâtiment contre l'endommagement par infiltration de l'humidité. Sa haute perméabilité à la vapeur d'eau permet d'évacuer rapidement l'humidité prise dans la structure.

DELTA®-FASSADE S est très léger et résistant à la déchirure. Cette membrane résiste aux rigueurs des chantiers, ainsi qu'au vent violent et aux intempéries.

#### APPLICATION

DELTA®-FASSADE S est installé par-dessus le panneau de revêtement intermédiaire et/ou l'isolation avant l'application du système de recouvrement. Les accessoires DELTA® complètent un système de pare-intempérie résistant aux UV.



Les produits DELTA® soutiennent les pratiques de construction durable et écoénergétique, y compris les efforts visant à atteindre la certification LEED® (LEED® pour les nouvelles constructions et les rénovations importantes, LEED® pour les projets de noyau et enveloppe, LEED® pour les bâtiments existants et LEED® pour les habitations).

Pour obtenir une assistance, communiquez avec notre équipe de support technique au 1-888-4DELTA4 (1-888-433-5824) extension 326, ou visitez le site [www.dorken.com](http://www.dorken.com).

ICC ESR-2932 DELTA® Water-resistive Barriers

## Données techniques

Couleur	Noir	
Matériau	Support en PET enduit acrylique résistant aux UV	
Transmission de vapeur d'eau	1414.6 g/m <sup>2</sup> /24 h	ASTM E96-05, Meth. A
	2247.4 g/m <sup>2</sup> /24 h	ASTM E96-05, Meth. B
Perméance à la vapeur d'eau	204 perms [grains/h/ft <sup>2</sup> /in Hg]	ASTM E96-05, Meth. A
	328 perms [grains/h/ft <sup>2</sup> /in Hg]	ASTM E96-05, Meth. B
Résistance à la traction	MD 47.4 lbs/in	ASTM D882-02
	CD 28.7 lbs/in	
Allongement à la rupture	MD 40%	ASTM D882-02
	CD 45%	
Résistance à la déchirure	MD 1916 g	ASTM D1922-06a
	CD 2564 g	
Résistance à la traction	211.3 N	ASTM D3462-03
Résistance à la pénétration d'eau (Test d'accumulation d'eau)	Pass (> 10 min.) Meets requirements of AC38 for Grade D water-resistive barrier	ICC AC38, 4.2.2, June 2011 (CCMC MF07102, Section 6.4.5)
Résistance à la pénétration d'eau	103.8 cm	CAN/CGSB-4.2 #26.3-95
Résistance à la pénétration d'eau par impact	Pas de passage d'eau	AATCC 42-2000
Test de pliage	Conforme (pas de fissuration)	ICC AC 38, 3.3.3
Souplesse	Conforme (pas de fendillement)	CAN/CGSB-51.32-M77 § 5.2
Propagation de la flamme	10	ASTM E84-09
	NFPA Class A; IBC Class A	
Fumée dégagée	145	ASTM E84-09
	NFPA Class A; IBC Class A	
Perméance à l'air	0.9 l/(s x m <sup>2</sup> ) @ 75 Pa	ASTM E2178
Plage de températures	-40 °F to +176 °F (-40 °C to +80 °C)	
Poids des rouleaux	Environ 44 lb (20 kg)	
Longueur des rouleaux	164 ft (50 m)	
Largeur des rouleaux	4' 11" ft (1.5 m)	
Exposition aux rayons UV (lumière du soleil)	Toujours couvrir dès que possible. Exposition maximum de 30 semaines (avant l'installation du revêtement).	
Durée de vie utile	> 25 ans, si installé derrière un système de revêtement à claire-voie présentant des ouvertures inférieures à 2" (50 mm), et représentant au maximum 40 % de la surface de façade totale.	
DELTA® Accessories	DELTA®-FASSADE TAPE 2 1/2" x 65' 7" (10 / boîte) DELTA®-FASSADE FLASHING 4" x 65' 7" (6 / boîte) DELTA®-FASSADE FLASHING 9" x 65' 7" (2 / boîte)	Température de service de 40 °F à 104 °F (+5 °C à 40 °C)